



小影HiFi

专注高保真音频设计制造



D3

音频解码器

使 用 说 明 书

使 用 前 请 仔 细 阅 读

前言

感谢您购买小影出品的D3解码器

D3是小影采用两颗PCM1794A解码芯片, 结合自行研发的单片机算法平台, 推出的一款具有USB、蓝牙、光纤、同轴输入, 3.5和莲花输出的小型桌面式高性能解码器, D3采用单片机实现软控开关机, 红外遥控器, 通过四颗双运放实现LPF高通滤波和i/v伏安转换等功能。预留的运放ic座设计, 让D3可以拔插更换运放, 更具可玩性。

关注本公司网站可获取更多的小影HiFi产品信息。

网址: www.xyhifi.cn

售后电话: 17324506559

E-mail: sales@xyhifi.cn

1、打开包装

D3物品清单

- D3主机 x1
- 12V DC电源适配器 x1
- 蓝牙天线 x1
- 遥控器 x1
- 电子档说明书 x1

产品驱动及电子说明书请在官网下载: www.xyhifi.cn

2、面板说明

红外遥控接收

标配不含遥控器

短按切换输入通道

长按开关机

输入通道指示灯

左 同轴 / 中 光纤
右 蓝灯 蓝牙 / 红灯 USB

3.5口 模拟信号输出

可连接低阻耳塞 / 有源音箱

音量旋钮

顺时针 +

蓝牙天线接口

默认配3DB

直流DC口 12V供电

插座尺寸: 5.5-2.1

莲花口 模拟信号输出

红色右声道 / 白色左声道

USB数字信号输入

384K / 32bit

同轴数字信号输入

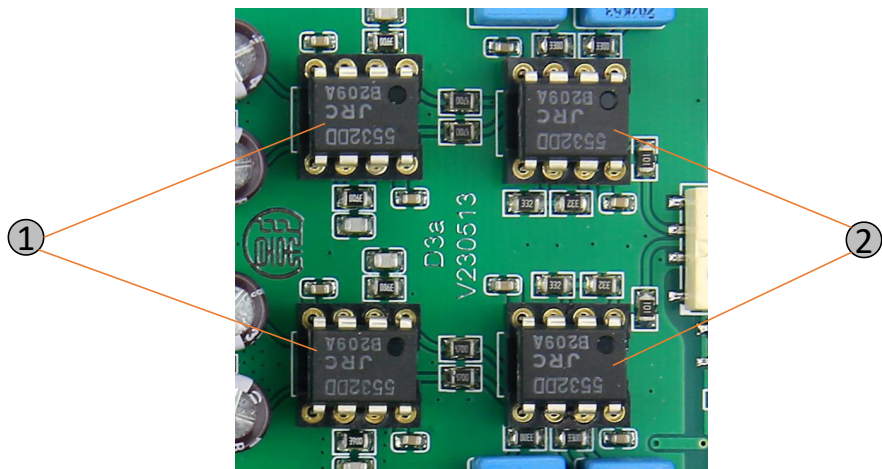
192K / 24bit

光纤数字信号输入

192K / 24bit

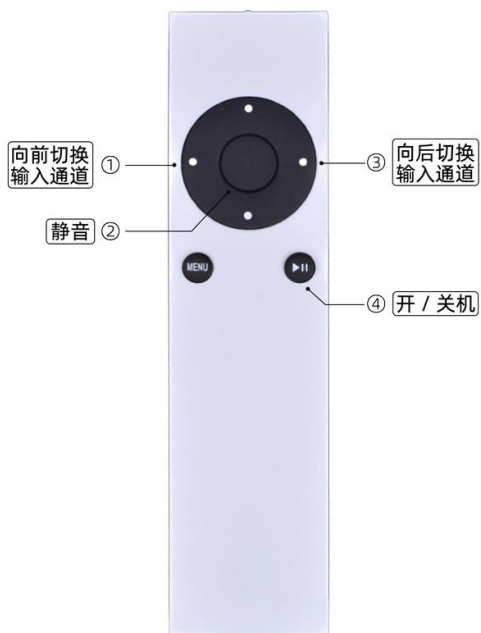


3、底部说明

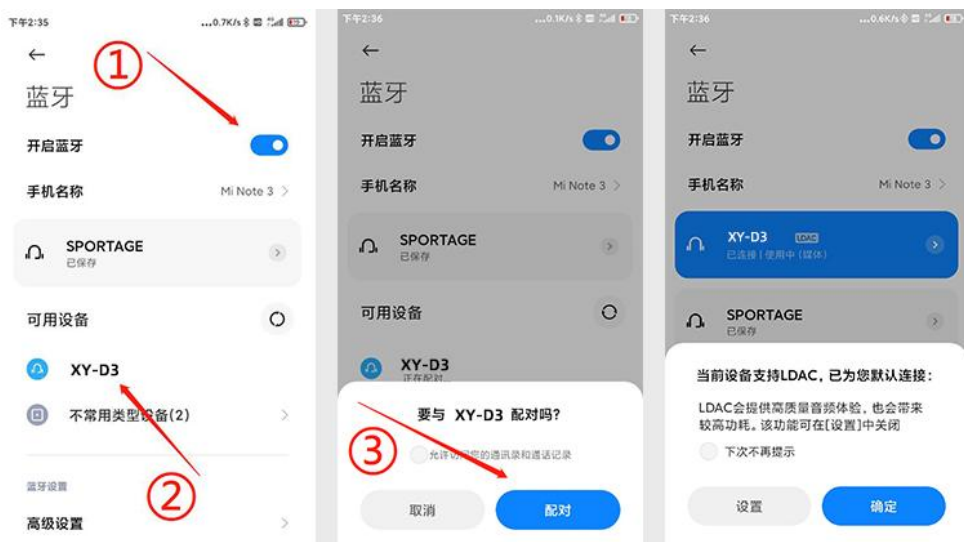


- ① 两个双运放, 负责i/v 伏安转换
- ② 两个双运放, 负责LPF 高通滤波

4、遥控器按键功能



5、蓝牙连接



- ① 打开手机蓝牙
- ② 搜索新蓝牙, 找到XY-D3
- ③ 与XY-D3蓝牙配对
- ④ 配对成功后可以直接使用
- ⑤ 建议把音量调到最大输出
- ⑥ LDAC和APTX功能需要手机支持
- ⑦ LDAC连接容易出现卡顿, 可以在手机蓝牙设置其他格式

6、使用方法

- ① 默认通电自动开机, 断电关机, 也可以面板左边按键开关机
- ② 带断电记忆功能, 自动保存关机前的设置
- ③ B和C版本是USB B 方型接口, 可以用USB A - B线连接电脑
- ④ USB连接手机、平板需要通过otg线转接
- ⑤ B和C版本在Windows系统需要安装驱动, 其他系统免驱动
- ⑥ Windows驱动在官网下载: www.xyhifi.cn
- ⑦ 驱动的安装教程请参考官网

7、规格 / 参数

型号	小影 D3
尺寸	126mm(长) x 95mm(宽) x 30mm(厚)
重量	290 克 (含包装590克)
外部供电	12V DC (插口5.5-2.1 内正外负)
输入接口	蓝牙 5.1 (QCC5125)
	光纤 / 同轴 / USB
输出接口	3.5 / RCA (输出电平 2Vrms)
功耗	0.48W (待机 < 0.1W)
蓝牙规格	LDAC、aptX-LL
	aptX-HD、SBC、AAC
蓝牙USB规格	44.1-96kHz / 24bit
独立USB界面	44.1-384kHz / 16-32bit
	DSD64-DSD512
同轴规格	44.1-192kHz / 16-24bit
光纤规格	44.1-192kHz / 16-24bit

(备注：LDAC和APT-X功能需要手机支持)

8、注意事项

1. 机器作为声卡使用时,不得在播放音乐、电影等有声音输出过程中拔掉USB线,此类不当操作可能会导致电脑程序崩溃。
2. 机器的模拟输出信号不得短路或者接地。
3. 不得将机器搁置在高温、潮湿的环境,更不得淋雨或者受强烈冲击。
4. 不得随意拆开机壳,如需维修应请专业人员处理。
5. 本机仅供室内使用。

9、保修条款

保修期内,用户正常使用情况下机器发生故障无法正常使用或者功能缺失,本公司承诺保修一年。

下列情况不提供免费维修:

1. 由于自然灾害及电网故障,化学物品侵蚀造成的故障损坏。
2. 未按照说明规定操作,保管、自行拆卸、修理、磨改造成的损坏。
3. 在本公司指定维修点以外以及使用非本公司零部件维修或者私自改装引起的损坏。

10、电子保修卡

产品型号: _____	购买日期: _____
购买商店: _____	用户姓名: _____
用户地址: _____	
用户电话: _____	订单编号: _____
问题描述: 	
经销商印章: 	

*产品软硬件微调恕不另行通知,小影HiFi保留最终解释权!